

熱海市指定 文化財起雲閣 Kiunkaku

〒413-0022 静岡県熱海市昭和町4-2
TEL:0557-86-3101 FAX:0557-86-3102

市街地から近く、広さ約1000坪の庭園を中心に囲むようにして建物が建築されています。どのお部屋からも、庭園を望めます。会議や研修、エクスカーションなどご利用いただけます。



URL:<https://kiunkaku.jp/>



■アクセス

- JR「熱海」駅より車で10分

■利用時間

9:00-21:00

※延長利用については事前相談

■休館日

毎週水曜/12月26～31日

※休館日の完全貸し切り利用も可

※指定文化財部分での着座など制限あり

37台（無料）
※見学者兼用 中型バス3台
まで駐車可（事前予約制）

車椅子トイレ有

無線LAN対応
※音楽サロンのみ

ケータリング

市内事業者の紹介可能

ポットコーヒーなどはやすらぎ
のケータリング対応となります



喫茶 やすらぎ
22席



音楽サロン/ギャラリー
各種AV機器あり



全館禁煙 屋外喫煙所あり

2025年4月1日時点

■起雲閣の見どころ

当時熱海の三大別荘と称された起雲閣。1919年に別荘として和館が建てられたことから始まり、日本庭園を囲むようにして存在する、和洋折衷の建築美をお楽しみください。



「麒麟」 (Kirin)



「大鳳」 (Taiho)



「金剛」 (Kongo)



「玉姫」 (Tamahime)



「玉姫」 (Tamahime)



「玉溪」 (Gyokkei)



「ローマ風浴室」
(Roma bathroom)



「孔雀」 (Kujaku)

ご利用料金・申込方法

※2026年度 現在

■会場一覧

会場名	階	面積 (㎡)	天井高 (m)	収容人数 (人)		Wi-Fi
				立席	着席	
音楽サロン	1	150	3.4	200	150	●
ギャラリー	2	119	2.55	100	90	
和室 (雲雀・千鳥・鶯)	1	48.83	2.5	15	10	
和室 (萩・鳶・藤)	2	27.5	2.6	15	10	

■利用料金 (熱海市民外の料金)

※営利目的利用の場合、下記料金×3

		1 時間あたり (税込)		
		2 日まで	3 日まで	5 日以降
音楽サロン	通常 (9:00～17:00)	2,100	1,470	1,050
	夜間 (17:00～21:00)	2,520	1,760	1,260
ギャラリー	通常 (9:00～17:00)	1,680	1,260	840
	夜間 (17:00～21:00)	2,010	1,510	1,000
和室	通常 (9:00～17:00)	840		
	夜間 (17:00～21:00)	1,000		

■冷暖房利用料金 (熱海市民外の料金)

		1 時間あたり (税込)
音楽サロン	通常	1,890
	営利	5,670
ギャラリー	通常	630
	営利	1,890

■入館料 (税込)

	一般	市民・団体 (20名以上)
大人	610	460
中高生	360	240

■貸出部屋申込受付

当月を含む 6 ヶ月先までのご利用を、毎月営業日初日より受付。

①仮予約 お電話またはメール (受付時間：開館日8:30～17:00)



希望利用日時、希望利用部屋、利用人数、ご利用予定内容をお伝えください。
担当が空き状況を確認、ご案内をさせていただきます。
※音楽サロン/ギャラリーの毎月営業日初日の 6 ヶ月先の受付について
平等な利用確保の観点から、**毎月営業日初日の受付に限り、お電話のみの受付に制限いたします。**また、午前9時30分までにお申し込みいただいた申し込み分については、利用希望の日時が重複した場合は、抽選とさせていただきます。

②利用承認申請書の提出 メールまたはFAX



HP (<https://kiunkaku.jp/rentalroom>) より、「利用承認申請書」をダウンロードの上、メールまたはFAXにて提出
※使用目的によっては、ご利用をお断りする場合がございますのでご了承ください

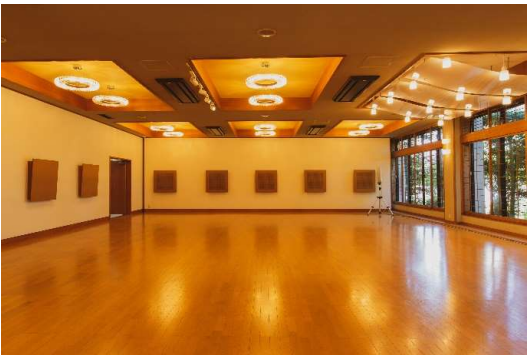
③支払い 起雲閣窓口にて前納

お支払いは現金のみのお取り扱いとなります。事前または、利用日当日の利用前にお支払いください。一度お支払いいただいた利用料金は、いかなる理由でも返金致しかねます。
※法人など、請求書払いにつきましては、事前にご相談ください。

■その他料金・注意事項について

- ・「営利目的利用」とは、個人又は法人その他の団体が業として催物等で利用することを指します。
- ・会場以外に起雲閣をご見学の場合、上記料金に加えて所定の入館料を頂戴します。
- ・卓レイアウトサービスや会場対応支援などの付帯作業は利用代金に含みません。
- ・21時以降の深夜時間利用は事前相談をお願いいたします。
- ・旅行業を持たないため、タクシー等の交通手段の手配は致しかねます。
- ・ごみの廃棄サービスは熱海市のルールに従い、手数料をいただきます。

音楽サロン Ongaku salon



■設備

- 各種AV機器あり
- 無線LAN対応
- 車椅子トイレ有
- 飲食可

■備品

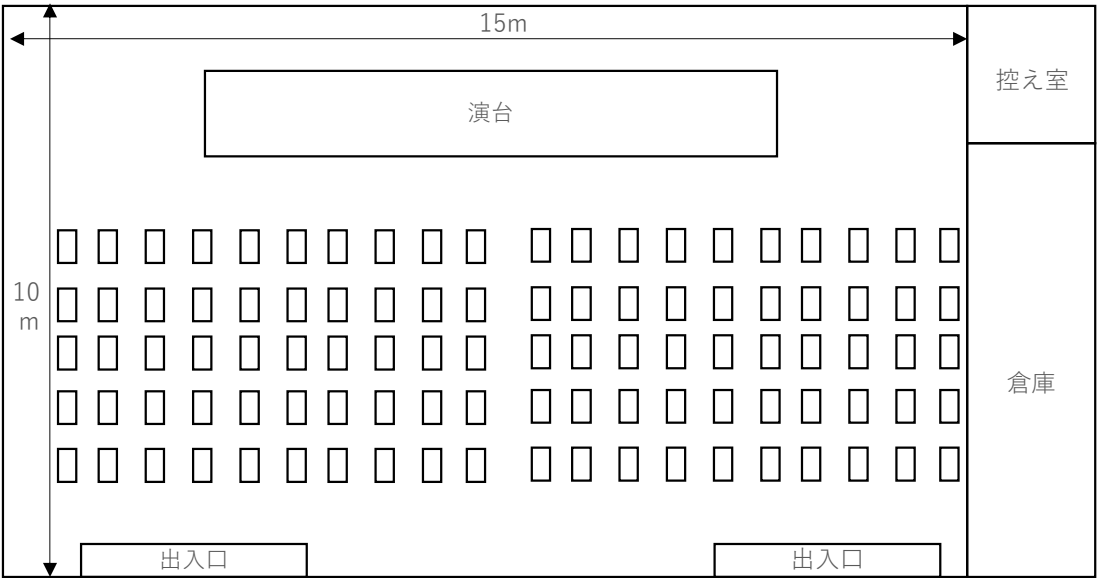
■収容人数

階	面積（㎡）	天井高（m）	収容人数（人）	
			立席	着席
1	150	3.4	200	150

※営利目的利用の場合、下記料金×3

備品名	個数	料金（税込）	備考
イス	200		
長机	20		縦45×横180×高さ70（cm）
ホワイトボード	1		両面（縦90×横180）高さ180
マイクスタンド	9		うち机上用×4
舞台	4		縦120×横240×高さ20（cm）
司会台	1		
プロジェクター	1		
スクリーン（大）	1		自立式80インチ（縦120×横162）
スクリーン（小）	1		自立式60インチ（縦90×横128）
ベーゼンドルファー	1		※左別表に記載
カワイグランドピアノ	1		※左別表に記載
設置型展示用パネル	19	50	縦180×横120

■会場レイアウト例（講演会等）



■利用料金（熱海市民外の料金）

※営利目的利用の場合、下記料金×3

		1時間あたり（税込）		
		2日まで	3日まで	5日以降
音楽サロン	通常（9:00～17:00）	2,100	1,470	1,050
	夜間（17:00～21:00）	2,520	1,760	1,260

■冷暖房利用料金（熱海市民外の料金）

■ピアノ利用料金

	1時間あたり（税込）
通常	1,890
営利	5,670

	1日あたり（税込）		
	2日まで	3日まで	5日以降
カワイ	3,150	2,100	1,570
ベーゼンドルファー	6,300	4,200	3,150

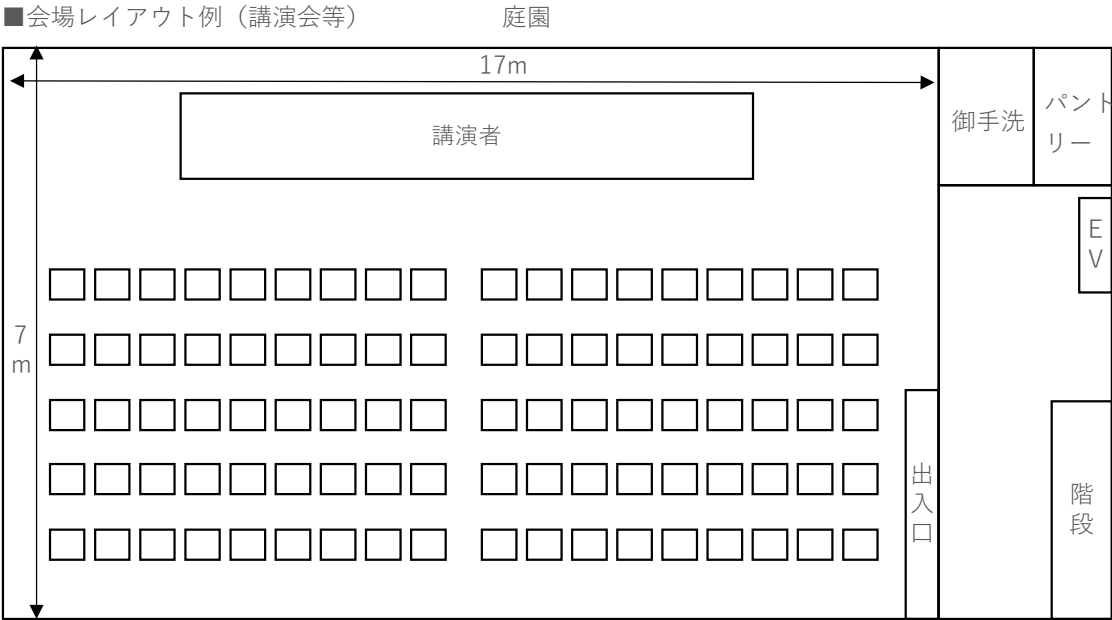
ギャラリー Gallery



- 設備
- 各種AV機器あり

EVあり
- 飲食可
- 備品

階	面積（㎡）	天井高（m）	収容人数（人）	
			立席	着席
2	119	2.55	100	90



■利用料金（熱海市民外の料金）※営利目的利用の場合、下記料金×3

		1時間あたり（税込）		
		2日まで	3日まで	5日以降
ギャラリー	通常（9:00～17:00）	1,680	1,260	840
	夜間（17:00～21:00）	2,010	1,510	1,000

■冷暖房利用料金（熱海市民外の料金）

	1時間あたり（税込）
通常	630
営利	1,890

1F 和室（雲雀） Hibari



■設備



飲食可

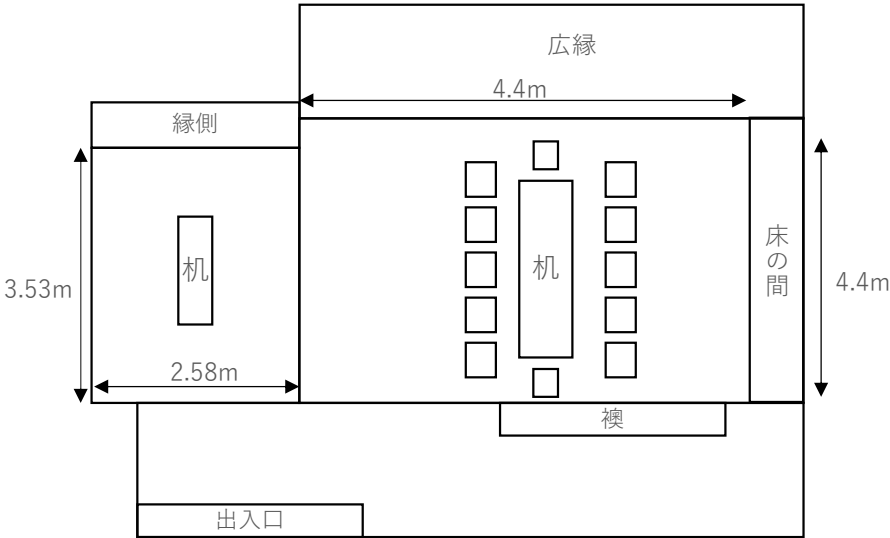
■収容人数

階	面積（㎡）	天井高（m）	収容人数（人）	
			立席	着席
1	48.83	2.5	15	10

■備品

備品名	個数	料金（税込）	備考
座布団	10		
ホワイトボード	1		
プロジェクター	1		
スクリーン（小）	1		

■会場レイアウト（会議等）



■利用料金（熱海市民外の料金）

※営利目的利用の場合、下記料金×3

	1 時間あたり（税込）
通常（9:00～17:00）	840
夜間（17:00～21:00）	1,000

1F 和室（千鳥） Chidori



■設備



飲食可

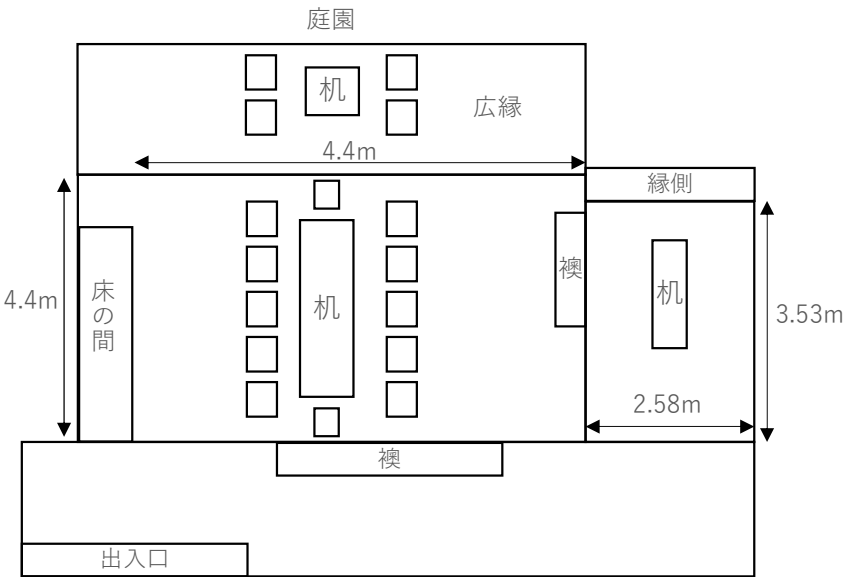
■収容人数

階	面積（㎡）	天井高（m）	収容人数（人）	
			立席	着席
1	48.83	2.5	15	10

■備品

備品名	個数	料金（税込）	備考
座布団	10		
ホワイトボード	1		
プロジェクター	1		
スクリーン（小）	1		

■会場レイアウト（会議等）



■利用料金（熱海市民外の料金）

※営利目的利用の場合、下記料金×3

	1 時間あたり（税込）
通常（9:00～17:00）	840
夜間（17:00～21:00）	1,000

1F 和室（鶯） Uguisu



■設備

■収容人数

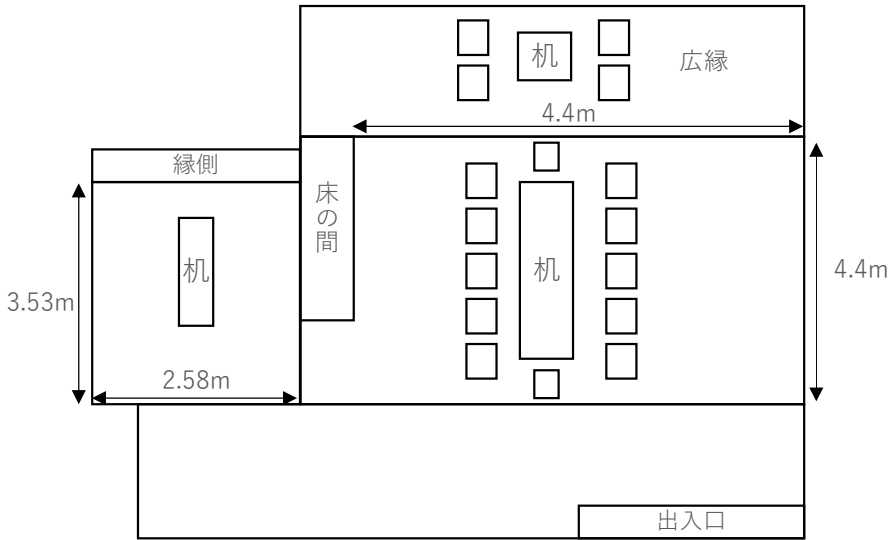


階	面積（㎡）	天井高（m）	収容人数（人）	
			立席	着席
1	48.83	2.5	15	10

■備品

備品名	個数	料金（税込）	備考
座布団	10		
プロジェクター	1		
スクリーン（小）	1		

■会場レイアウト（会議等）



■利用料金（熱海市民外の料金）

※営利目的利用の場合、下記料金×3

	1時間あたり（税込）
通常（9:00～17:00）	840
夜間（17:00～21:00）	1,000

2F和室（萩）Hagi



■設備



飲食可

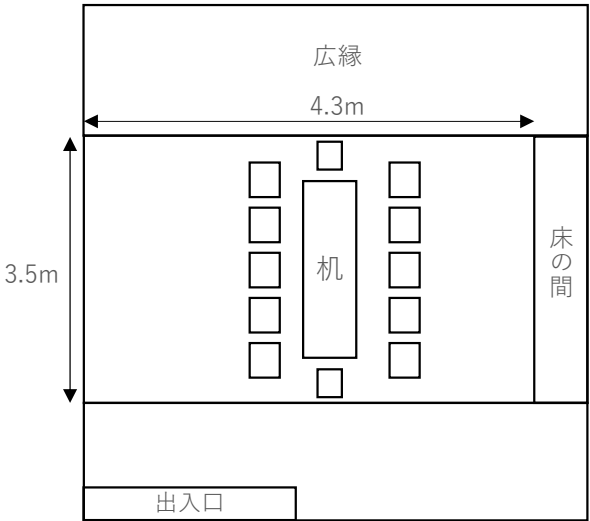
■備品

■収容人数

階	面積（㎡）	天井高（m）	収容人数（人）	
			立席	着席
2	27.5	2.6	15	10

備品名	個数	料金（税込）	備考
座布団	10		
ホワイトボード	1		両面（縦90×横120）
プロジェクター	1		
スクリーン（小）	1		

■会場レイアウト（会議等）



■利用料金（熱海市民外の料金）

※営利目的利用の場合、下記料金×3

	1時間あたり（税込）
通常（9:00～17:00）	840
夜間（17:00～21:00）	1,000

2F和室（蔦）Tsuta



■設備



飲食可

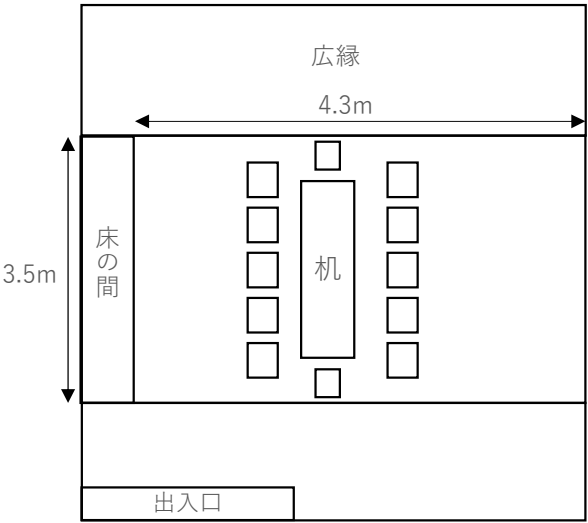
■収容人数

階	面積（㎡）	天井高（m）	収容人数（人）	
			立席	着席
2	27.5	2.6	15	10

■備品

備品名	個数	料金（税込）	備考
座布団	10		
プロジェクター	1		
スクリーン（小）	1		

■会場レイアウト（会議等）



■利用料金（熱海市民外の料金）

※営利目的利用の場合、下記料金×3

	1 時間あたり（税込）
通常（9:00～17:00）	840
夜間（17:00～21:00）	1,000

2F和室（藤）Fuji



■設備



飲食可

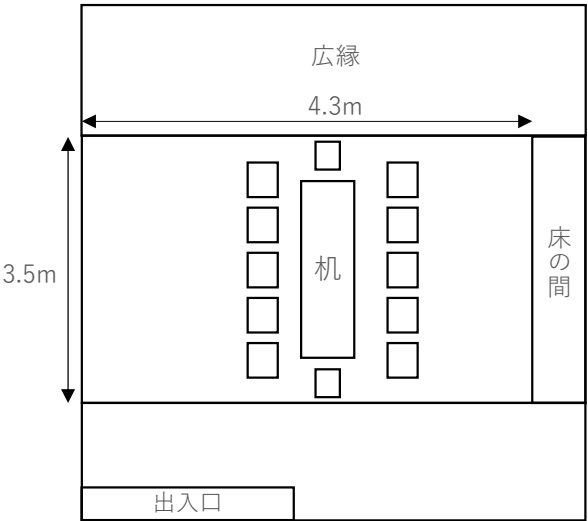
■収容人数

階	面積（㎡）	天井高（m）	収容人数（人）	
			立席	着席
2	27.5	2.6	15	10

■備品

備品名	個数	料金（税込）	備考
座布団	10		
プロジェクター	1		
スクリーン（小）	1		

■会場レイアウト（会議等）



■利用料金（熱海市民外の料金）

※営利目的利用の場合、下記料金×3

	1 時間あたり（税込）
通常（9:00～17:00）	840
夜間（17:00～21:00）	1,000

ご利用に関してお気軽にお問い合わせください。

【お問い合わせ先】

一般の方：info@kiunkaku.jp

メディア関係の方々：media@kiunkaku.jp

企業の方々：business@kiunkaku.jp